

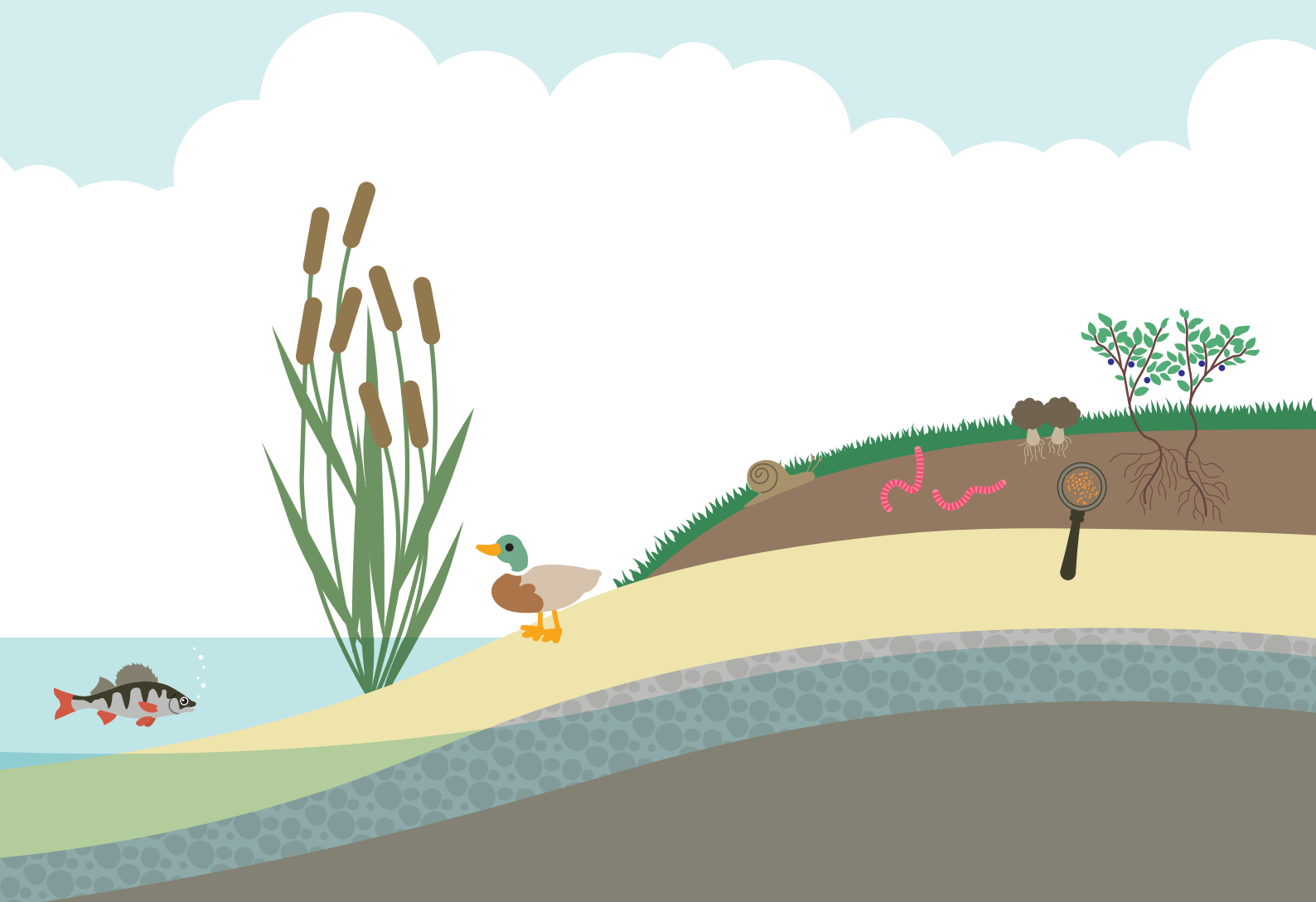
Bättre återvinning och renare vatten

Man vill fästa särskild vikt vid vattenstatusen i Skärgårdshavets avrinningsområde och husdjursuppfödningens miljöbelastning.

En särskild finansiering på 6,5 miljoner euro för vattenskydd och återvinning av näringsämnen i Programmet för utveckling av landsbygden i Fastlandsfinland 2014 - 2020 kan sökas inom allt som allt sex närings-, trafik- och miljöcentralområden: Egentliga Finland, Nyland, Satakunta, Södra Österbotten, Österbotten och Norra Österbotten.

Stödet beviljas i form av projekt- och företagsstöd som förbättrar vattenskyddet och återvinning av näringsämnen.

Målet är att minska jordbrukets näringsbelastning på vattendrag och förbättra återvinning av näringsämnen genom omfattande samarbetsprojekt som samlar ihop olika aktörer. Projekten ska vara funktionellt och effektmässigt omfattande och ha flera olika deltagare.



Prioritet ges åtgärder som

- bidrar till vattenskyddet i områden där vattenstatusen enligt vattenvårdsplanerna har klassificerats till sämre än god
- bidrar till återvinning av näringsämnen, särskilt till full återvinning av stallgödsel och andra näringsflöden från jordbruket
- bidrar till nya rutiner eller
- skapar långvarigt samarbete för att uppnå målen

Stödets storlek

Stödets storlek varierar beroende på åtgärderna och kostnaderna. Fråga närings-, trafik- och miljöcentralen om stödprocenten.

Urval

Ansökningstiden för företags- och projektstöd är kontinuerlig, men beslut om ansökningar tas efter varje urvalsperiod.

De projekt som får finansiering ska uppfylla urvalskriterierna för den valda åtgärden enligt landsbygdsprogrammet. Vidare ska de uppfylla de särskilda kriterierna för vattenskyddet och återvinning av näringsämnen. Projekten bedöms och poängsätts enligt landsbygdsprogrammets urvalskriterier.

Närings-, trafik- och miljöcentralen i Egentliga Finland svarar för den administrativa koordineringen av medlen för näringsämnesåtervinning och vattenskyddet. Finansieringsbesluten tas av en koordineringsgrupp med företrädare för alla de sex närings-, trafik- och miljöcentraler som beviljas finansiering samt för andra aktörer som är centrala med tanke på koordineringen och effekterna.

Sök stöd via det elektroniska Hyrrä-systemet



mavi.fi/hyrra

Stödansökan gör du behändigt på nätet. Via Hyrrä kan du söka stöd, följa upp behandlingen av din ansökan och bläddra i dina ansökningsuppgifter. När det uppstår projektkostnader, kan du söka utbetalning av stödet via samma system. Du behöver inte några särskilda färdigheter att använda Hyrrä. Det är enkelt att fylla i ansökan, systemet vägleder dig genom hela processen steg för steg.

Kontakta oss

Har du en idé som gäller vattenskydd eller återvinning av näringsämnen? Då ska du kontakta oss på närings-, trafik- och miljöcentralen i Egentliga Finland. Även de fem övriga närings-, trafik- och miljöcentralerna står till din tjänst om du genomför projektet i de områdena.

Mirja Koskinen, planeringsingenjör, mirja.koskinen@ely-keskus.fi, tfn 0295 022 886

Seppo Jaakonmäki, utvecklingschef, seppo.jaakonmaki@ely-keskus.fi, tfn 0295 022 573

Ytterligare information

Ytterligare information
www.mavi.fi/projektstod
www.mavi.fi/foretagsstod
www.ntm-centralen.fi
www.landsbygd.fi



Europeiska jordbruksfonden för landsbygdsutveckling: Europa investerar i landsbygdsområden



LANDSBYGD.FI



Närings-, trafik- och miljöcentralen



mmm.fi



Mavi