



Euroopan maaseudun
kehittämisen maatalousrahasto:
Eurooppa investoi maaseutualueisiin.



MÄÄ- JA METSÄTALOUSMINISTERIÖ

Maaseutu innovaatioympäristönä

16.12.2008
nvm Sirpa Karjalainen MMM

Innovaatio

-on muutos, joka hyödyllisenä on otettu käyttöön

- Yhteiskunnan ja talouden toimintakykyä parantava uudistus
 - teknologiset
 - organisaatioiden toimintaa parantavat
 - sosiaaliset, verkosto-, arvoketju-
 - palveluprosessit
- Innovaatioon sisältyy radikaaleja uusia tuotteita ja prosesseja sekä tuotteiden ja prosessien vähittäisiä parannuksia ja organisatorisia välineitä
- Myös pääsy uusille markkinoille tai uusien raaka-aineiden hyödyntäminen, uudelleen hinnoittelu, sopeuttaminen,
- asiakkaan arvoihin sopeutuminen



Innovaatioympäristö

-tekijät, jotka vaikuttavat uudistusten muodostumiseen

(yritykselle) koulutustarjonta, tutkimus, tuotekehitysapu, tekninen infrastruktuuri, yritysneuvonta, rahoitustuki, muut yritykset

(julkinen sektori)

- Systeminen lähestymistapa ongelman jäsentämiseen,
- koordinaatio, palvelukokonaisuudet
- Informaatioteknologian hyödyntäminen
- Prosessien tehostuminen
- Kansalaisten osallisuus
- Kumppanuudet



Maaseudun selviytymiseksi / kehittymiseksi tarvitaan

maatalous

muu yrittäjäyys

palvelut

*sosiaalinen
pääoma*

verkostot
arvoketjut

lähiruoka jalostus laatujärjestelmät	esim.matkailu: palvelut, elämys- tuotteet	Kuntien ja palvelutuottajien yhteistyö laatujärjestelmät	-yhteisyyttä rakentava -sitouttava -silloittava Leader-metodin kehitt.
yhtymät ja omistamisen mallit työn jako/ulkoist. osto-organis.	markkinointiyh- teistyö	Kuntien kilpailutus- osaaminen	Huom. Suomal. erit. vahvuudet tapahtumien järjestämisessä. Talkootyö!!!
konerengas lomitus julkishyödykkeet	Palvelu- osaaminen	Uudet tavat tuottaa palveluita	3-sektorin, julkisen ja yksityisen yhteistyön ja sopimustoimien kehitt.
robotit yms. koneistuksen kehittäminen	palvelut ja viestintä verkossa / mobiilisti	Arkea helpottavat teknologiat	internet käyttöön! Sisältötuotanto! sosiaalisen median välineet haltuun

organisa-
toriset

palvelu-
prosessit

teknologia
menetelmät



Selvitystä edelliseen kalvoon:

Tätä taulukkoa täydennettiin työryhmässä ja todettiin, että usein tarvitaan monipuolista ideointia, jotta saadaan tarjottua esim. helposti tietoa paikallisista palveluista.

Esimerkki (matkailijan palvelut) : paikallinen yhdistys kerää palvelutiedot, huolehtii niiden ajan tasaisuudesta. Hanke suunnittelee parhaan tavan jakaa tietoa (mobiili / paikkatieto / kaupan setä jne.) ja yrittäjät sponsoroivat pienellä osalla kustannuksia. Matkailija löytää uusia kohteita ja yrittäjät uusia asiakkaita.

Innovaatioprosesseista

- Vuorovaikutuksellisuus ja oppiminen
 - tietoinen tutkimus ja kehittäminen
 - käytännön toiminta ja hiljainen tieto
 - jäljittely ja luova soveltaminen
 - yhdistetään tuttuja asioita uudella tavalla
- Pieniä uudistuksia
- radikaaleja innovaatioita
- Tiedon muuntaminen, soveltaminen ja omaksuminen
- Ulkoisia resursseja ja toimintoja yhdistetään yrityksen sisällä
- Käytännölliset innovaatiot yleisempiä maaseudulla

Luova ongelmanratkaisu



- Avoin, prosessi ”Elämä on luova ongelmanratkaisuprosessi”

Luova persoonallisuus:

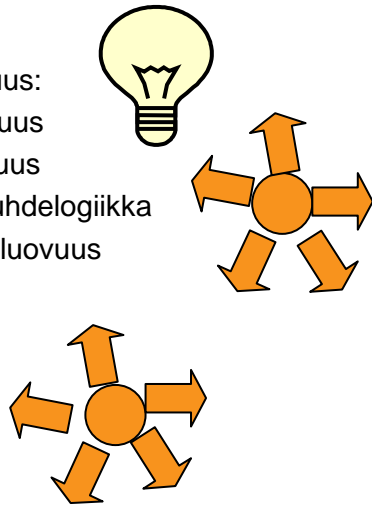
- Kyky leikkiä elementeillä ja käsitteillä
- Tilanteiden tuore havainnointi
- Sietää ristiriitaa, konflikteja ja jännitystä

Länsimainen

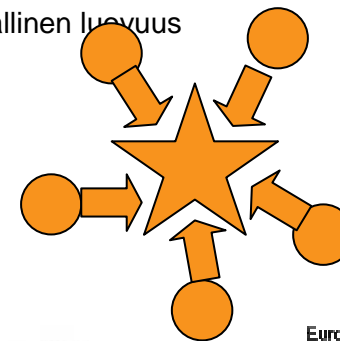
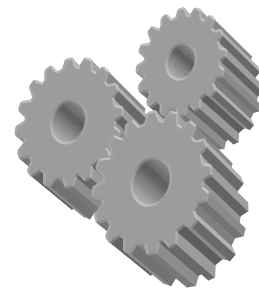
vs.

Japanilainen lähestymistapa:

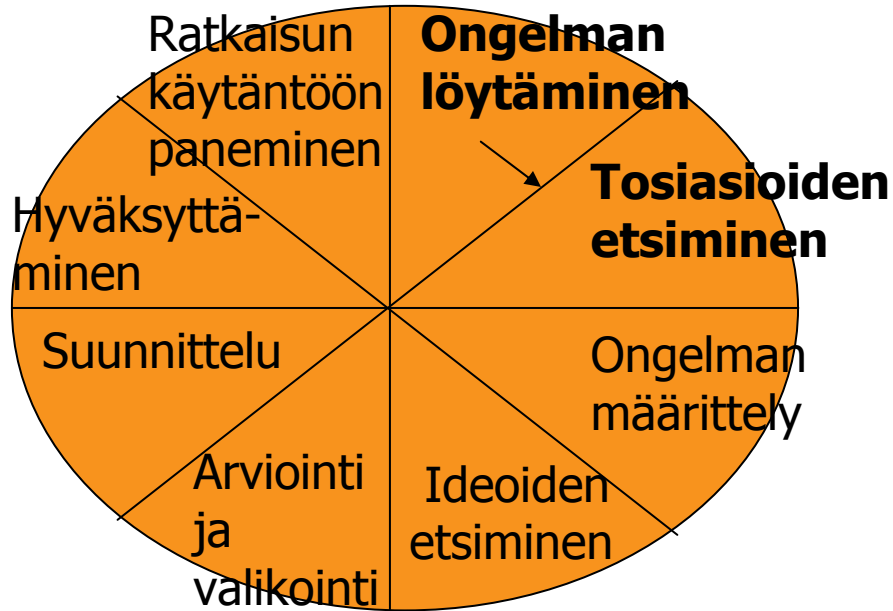
Läpimurtoluovuus:
Spontaani luovuus
Palasteltu luovuus
Syy- seuraussuhdelogiikka
Kapea-alainen luovuus



Mukautuva luovuus
Järjestelmällinen luovuus
Kokonaisvaltainen luovuus
Sumea logiikka
Monitoiminnallinen luovuus

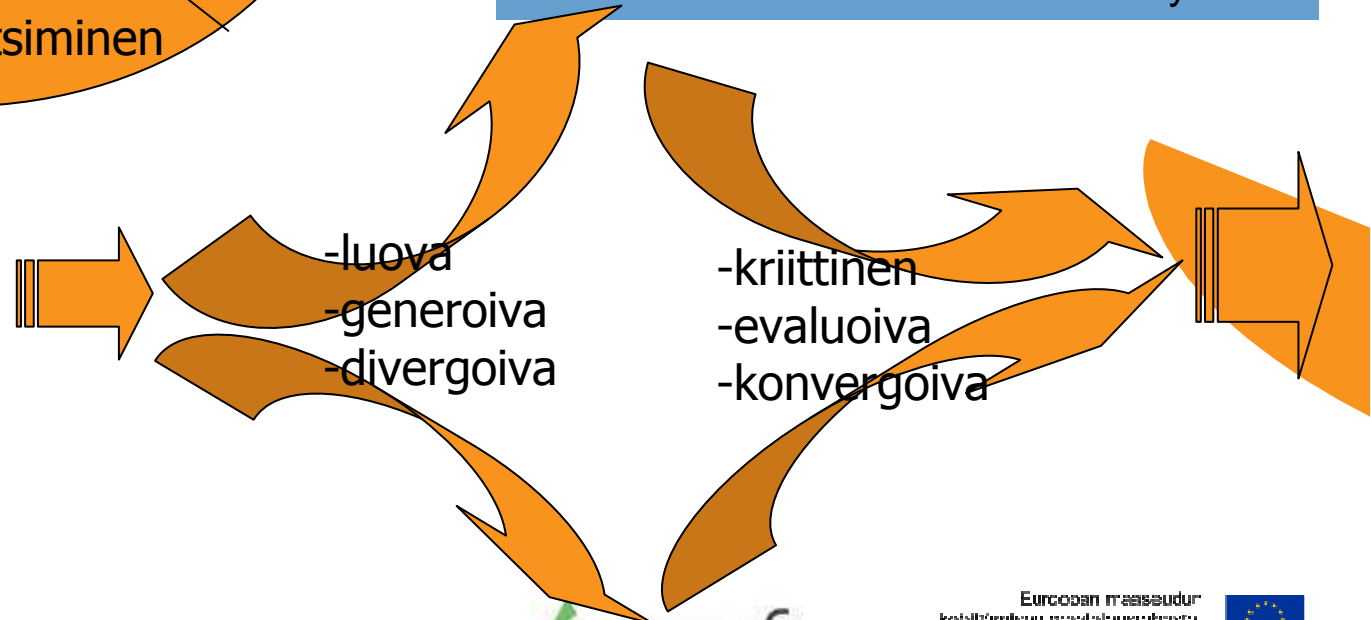


Luova ongelmanratkaisu



Avoin ja suljettu jännite

Uskallettava alussa heittää ajatuksia, ilman tyrmäystä, vasta sitten on aika karsia ja analysoida.
Esim. alueen maaseuturyhmä.



Innovaatioiden lähteet + ja esteet – (täydennä)

- Ilmaston muutos
 - positiiviset ja negatiiviset vaikutukset ja kummankin tuomat businessideat
- Fossiilisen energian rajallisuus
 - uusiutuva energia ja hajautettu energian tuotanto, uudet raaka-aineet, tuotanto- ja käyttöteknologia
- Ravinteiden kierrätys
 - uudet tavat, menetelmät ja teknologia
- Kuluttajien valinnat
 - tuotteiden erilaistaminen, laatukäsitteet ja –vaatimukset (tuotanto, tuotteet, jalostus, markkinointi, kustannusten vähentäminen, uudet tuotantoteknologiat jne.)
- Maaseudulla asuminen
 - viihtyisyys, palveluiden säilyttäminen ja uudelleen organisointi, saavutettavuus
- Maaseudulla yrittäminen
- Tuottavuuden kasvu / kilpailukyvyn kehittäminen
- Tietotekniikka ja tietoyhteysien kehittyminen

Suomalaisten innovaatioiden maantiede:

Ville Valovirta VTT / 13.11.2009 Tre
Ks. koko esitys maaseutu.fi

Innovaation määritelmä Sfinnotietokannassa

Innovation =

*invention which has been
commercialised by a firm or
equivalent.*

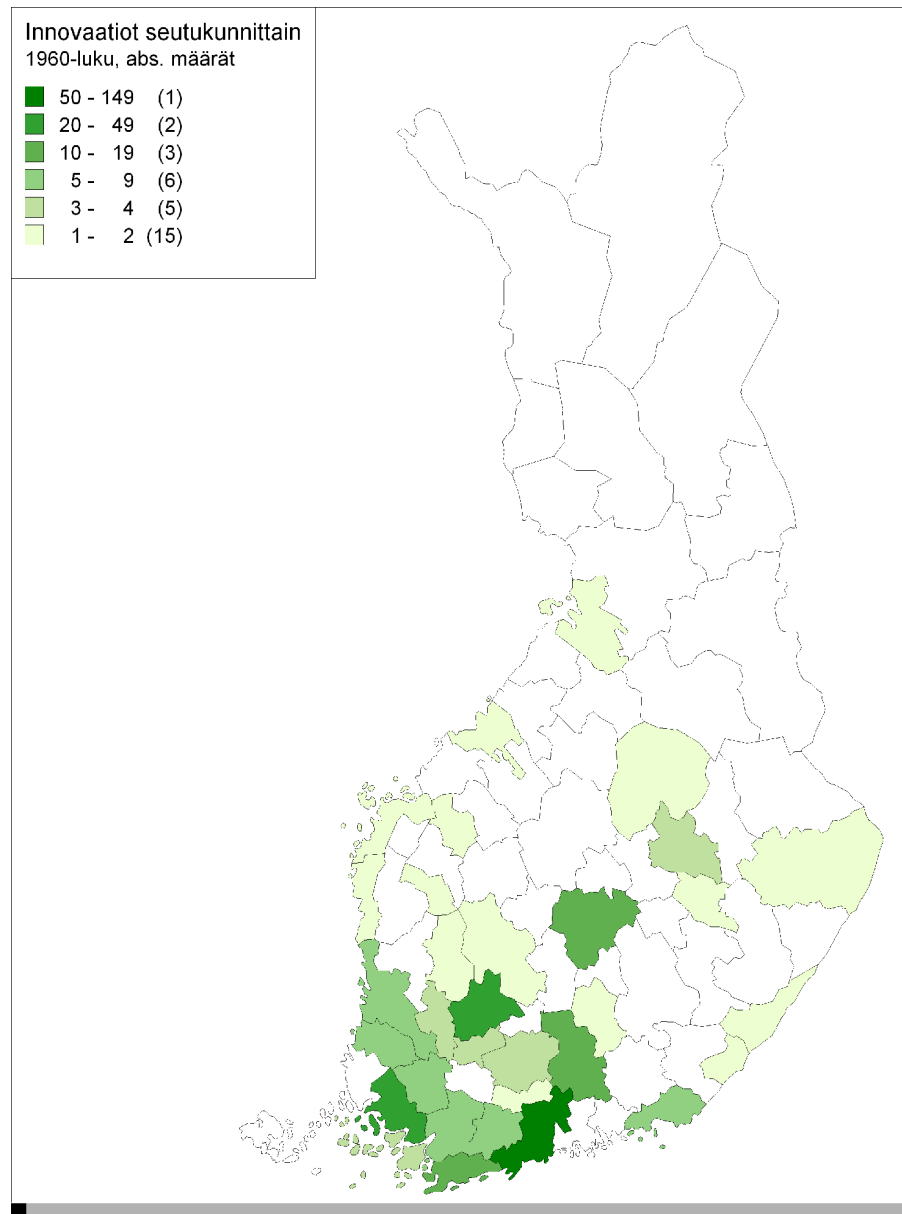
*technologically new or
significantly enhanced
product*

from the firm perspective.

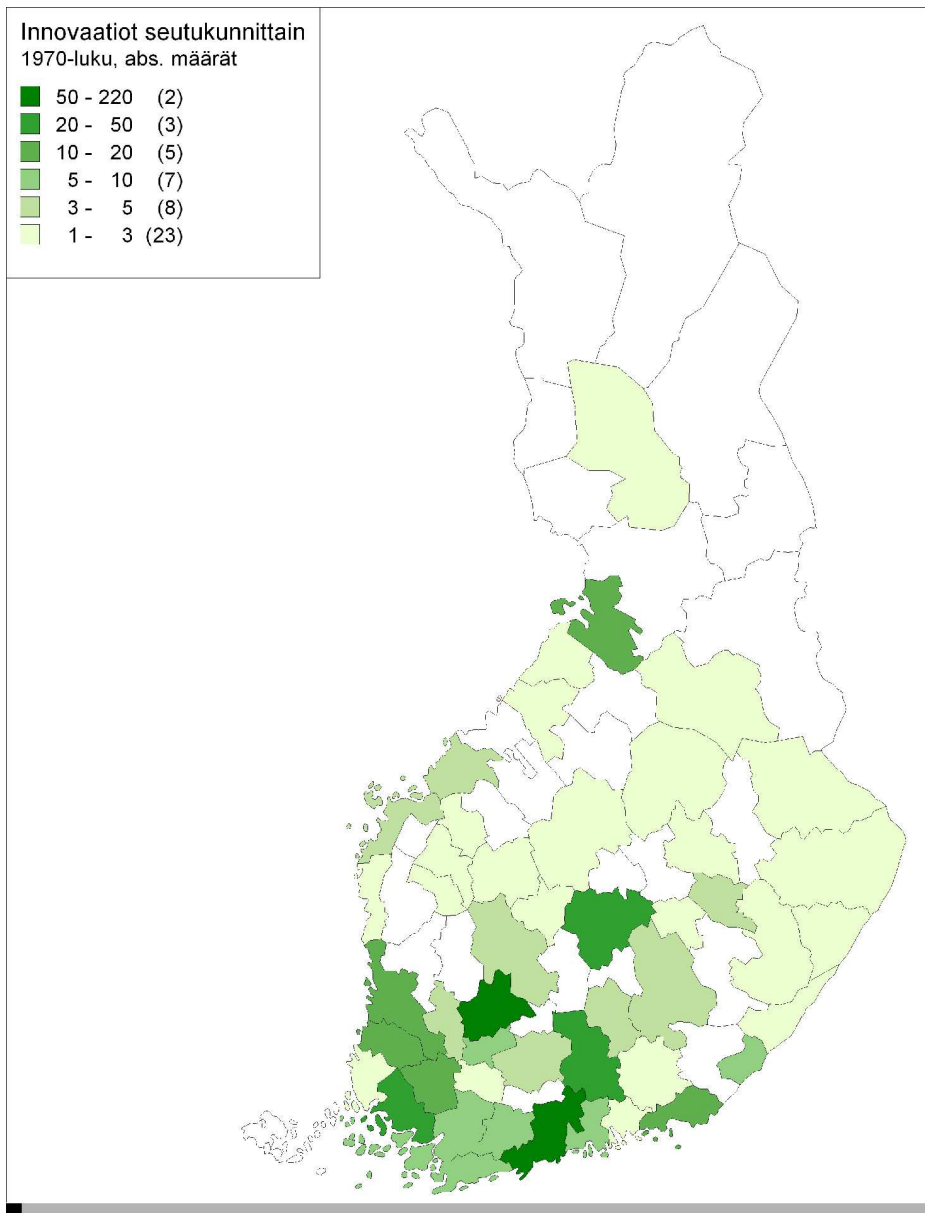
(□ OECD Oslo Manual).



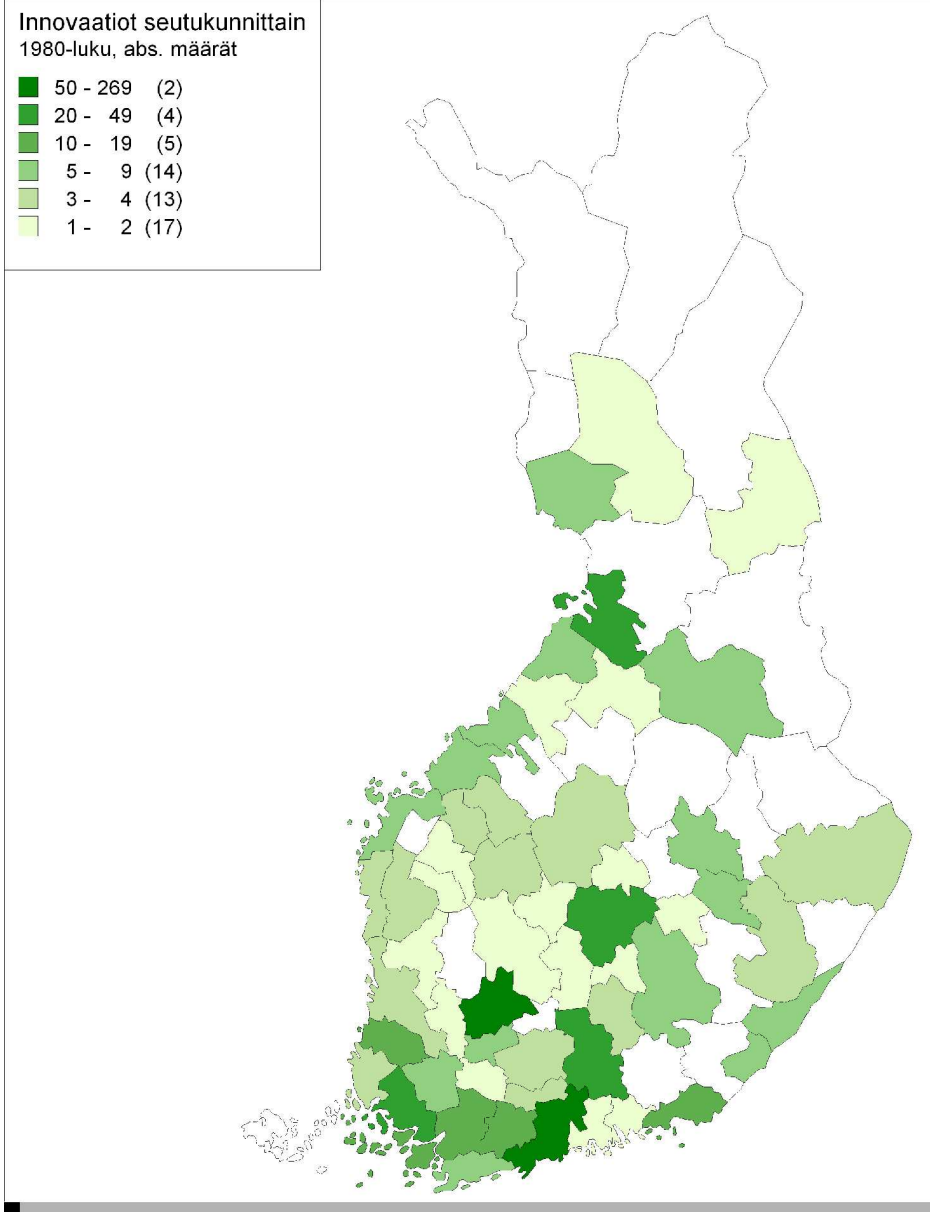
1960-luku Innovaatioiden määrä



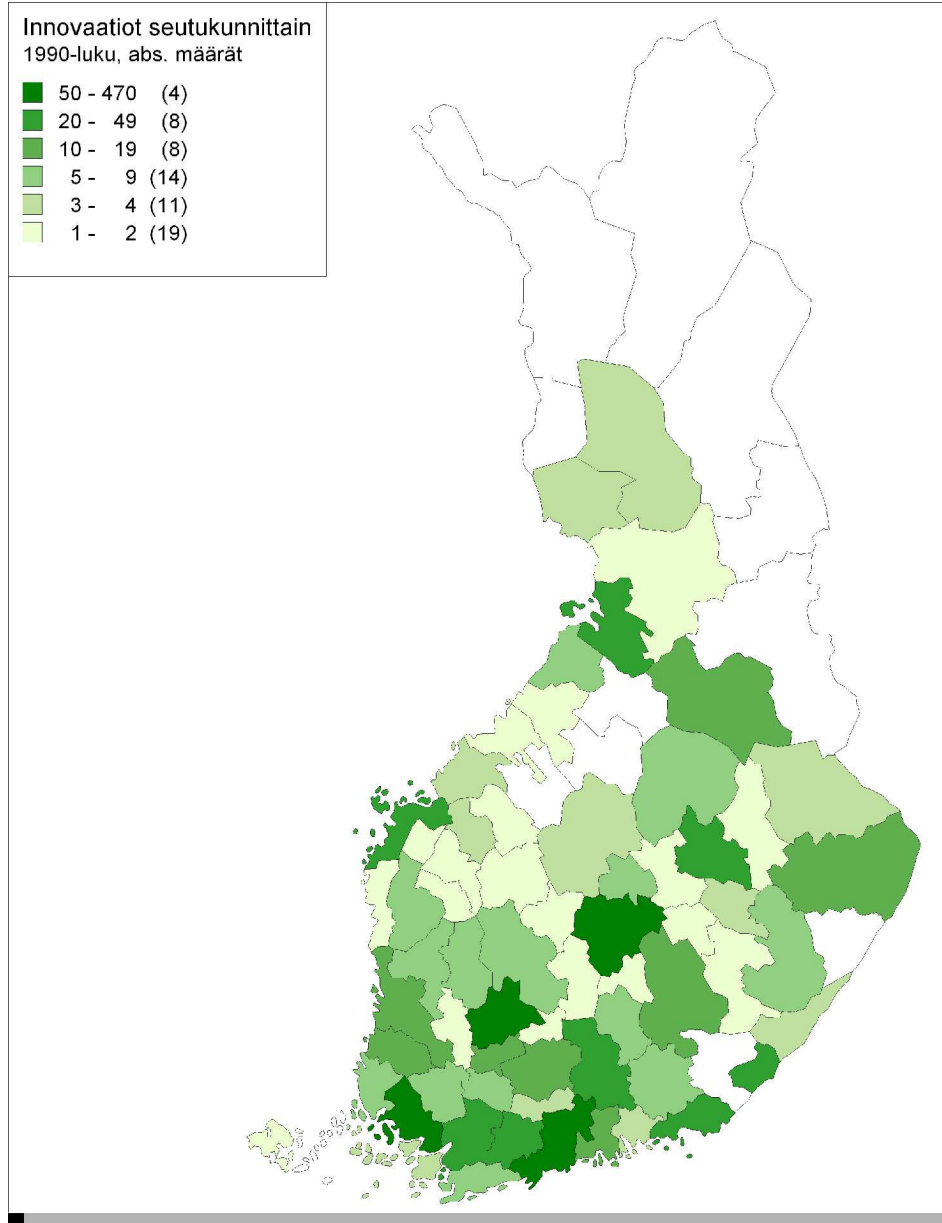
1970-luku Innovaatioiden määrä



1980-luku Innovaatioiden määrä

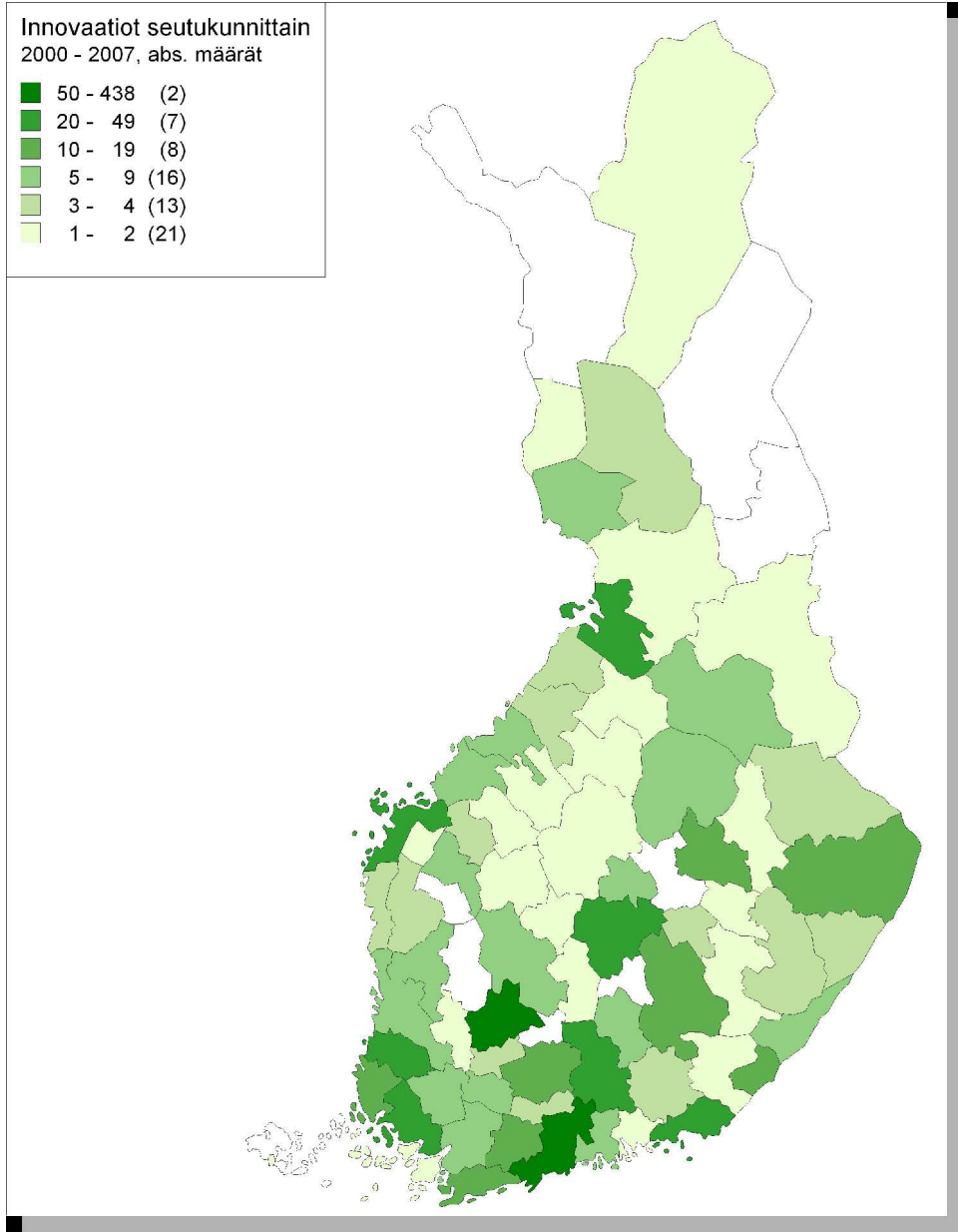


1990-luku Innovaatioiden määrä



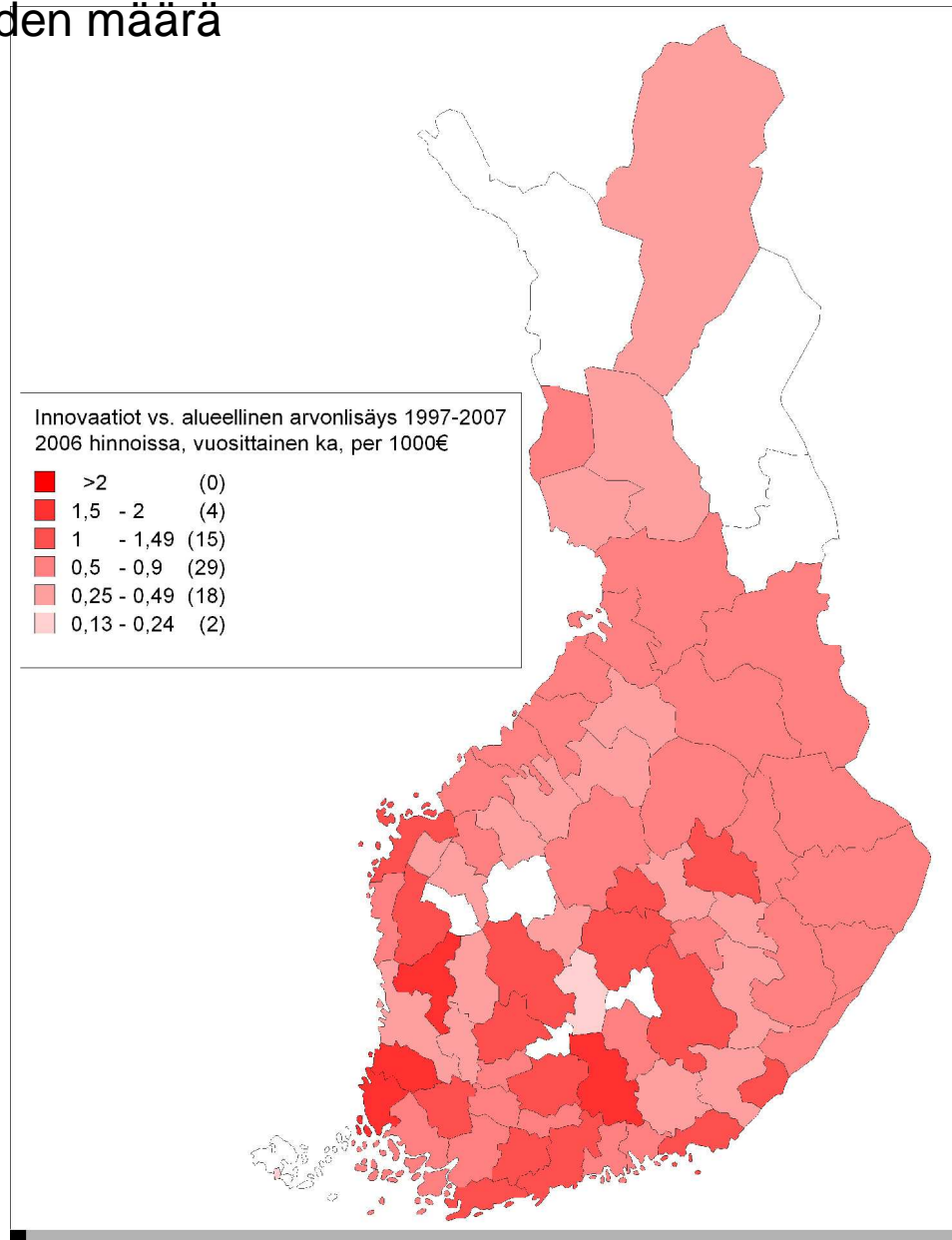
20002007

Innovaatioiden määrä



1997-2007

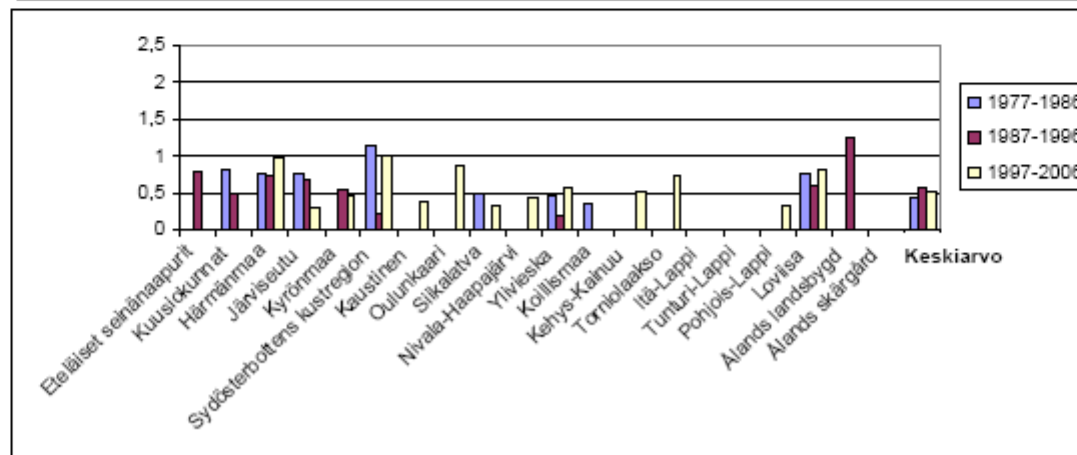
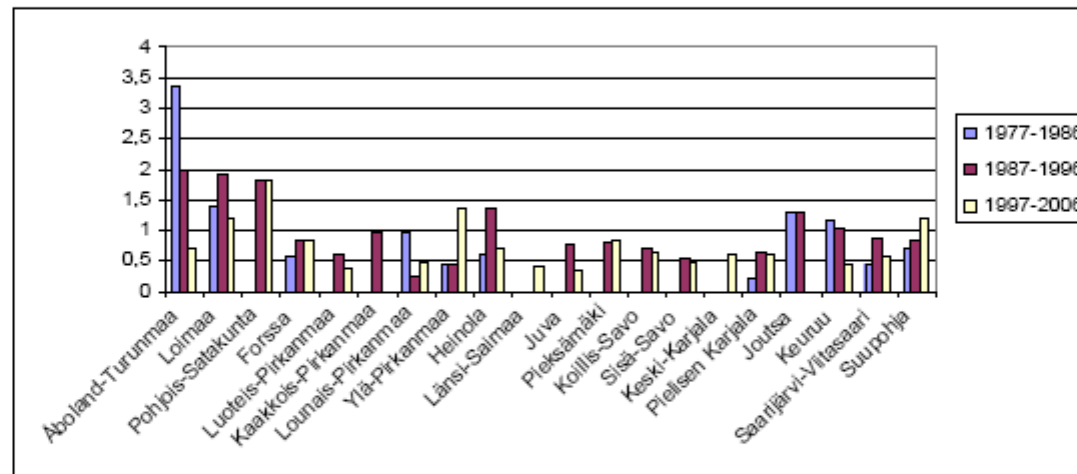
Suhteellinen innovaatioiden määrä



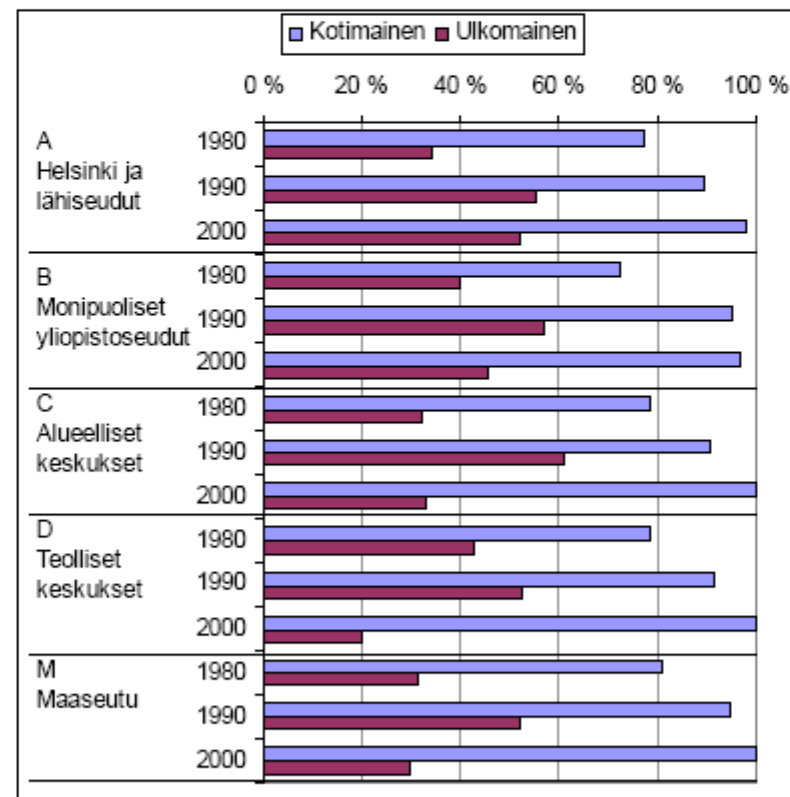
Rohkaisu ja viesti:

- Innovaatioiden maantiede on koko ajan kehittynyt maaseudun näkökulmasta parempaan suuntaan.
- Erot erilaisten seutukuntien välillä ovat pienentyneet!
- Yhä enemmän syntyy kaupallisia innovaatioita myös seutukunnilla, joilla ei ole omaa yliopistoa.
- **Keskittämisen edut ovat oikeasti varsin rajalliset!!!**
- Kehityksen suunta tulee olla edelleen sama!
- Ohjelman välineitä pitää käyttää niin, että ne tukevat tätä kehitystä!

Maaseutu

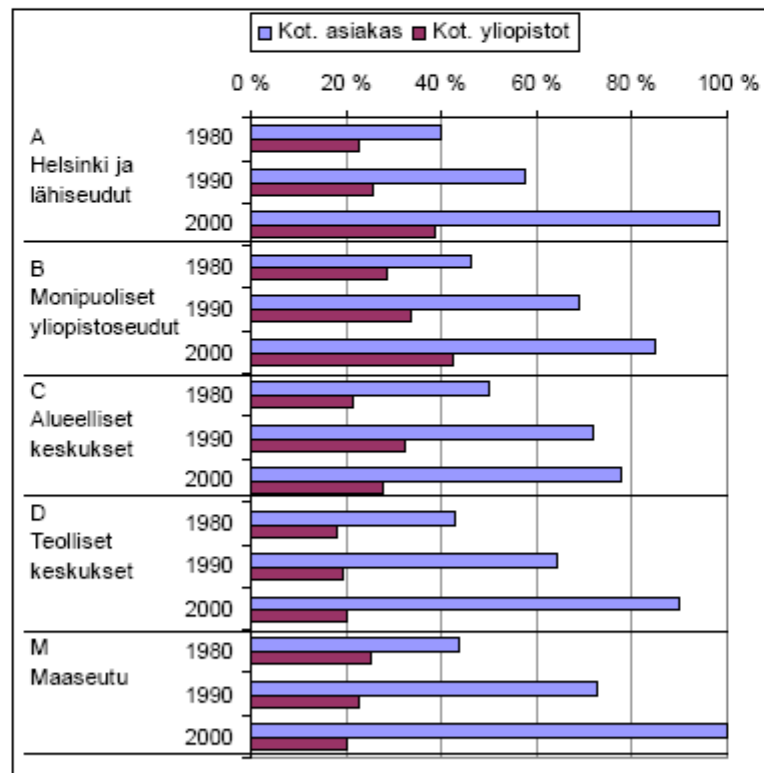


Kotimainen ja ulkomainen yhteistyö



Kuva 6.1. Kotimaisen ja ulkomaisen yhteistyön osuus alueittain innovaatioiden kehityksessä

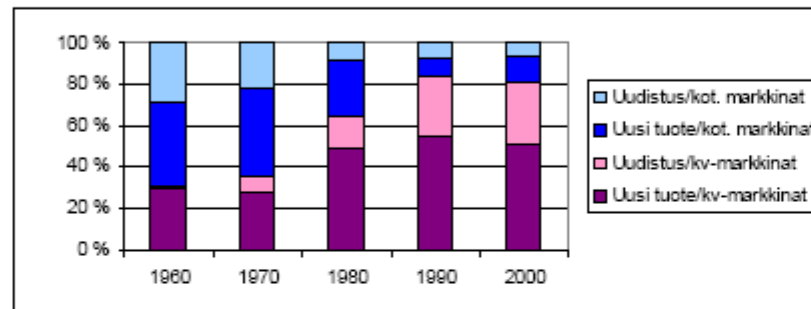
Yhteistyö asiakkaiden ja yliopistojen kanssa



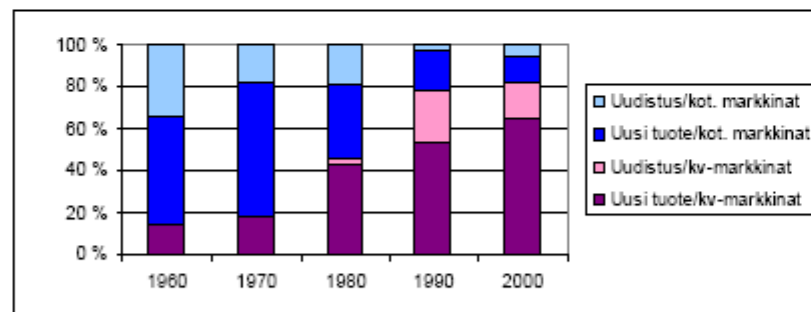
Kuva 6.2. Kotimaisten asiakkaiden ja kotimaisten yliopistojen kanssa tehdyn yhteistyön osuus alueittain innovaatioiden kehityksessä

Innovaatioiden uutuusaste

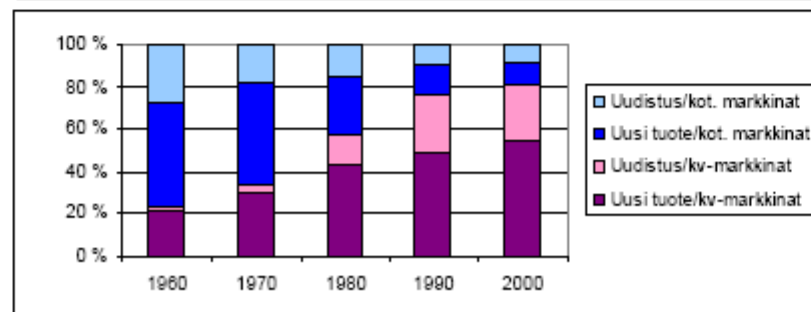
Monipuoliset
yliopistoseudut



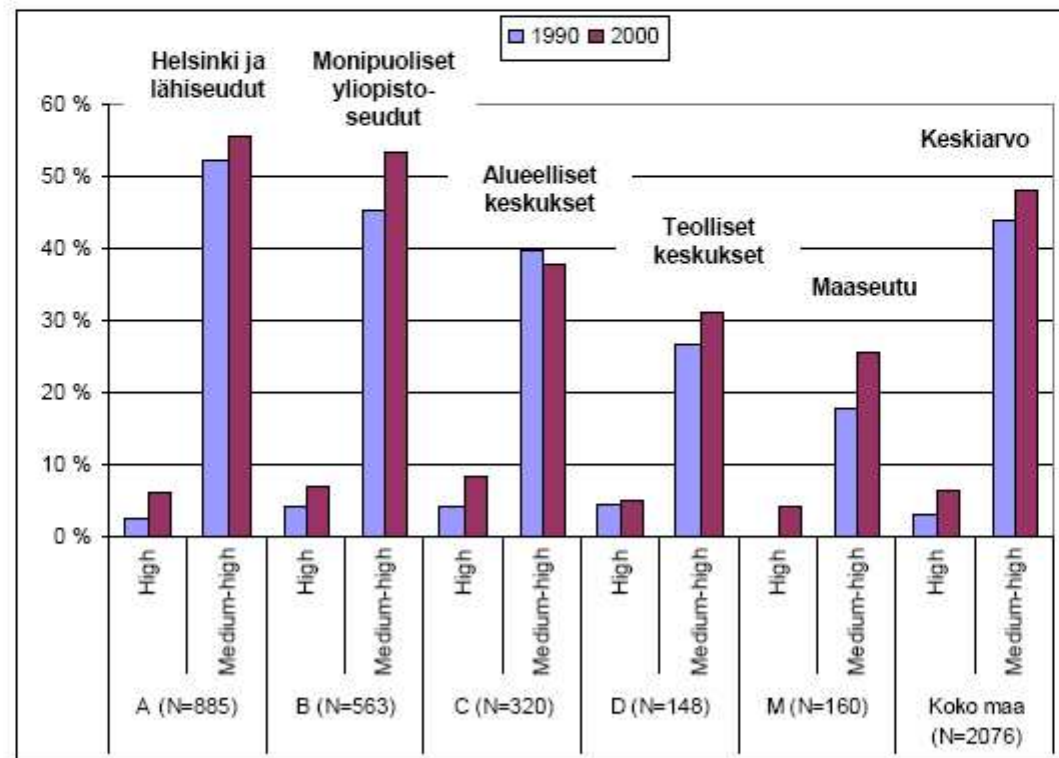
Maaseutu



Koko maa



Innovaatioiden kompleksisuus – aluetyyppien väliset erot



Kuva 6.6. Korkean ja keskikorkean kompleksisuusluokan innovaatioiden osuus aluetyypeittäin ja koko maassa

Johtopäätöksiä maaseudun innovaatiotoiminnasta

- Innovaatiotoiminta on yleistynyt maaseudulla viim. 20 vuoden kuluessa
 - Innovaatioiden uutuusaste keskimäärin samankaltainen kuin kaupunkiseuduilla
 - Kompleksisten innovaatioiden osuus puolet vähäisempi kuin kaupunkiseuduilla
 - Monialainen osaamispohja ja tietointensiiviset palvelut kaupunkien etuna kompleksisten tuotteiden kehitystyössä
 - Tuotteiden monimutkaistuessa paineet innovaatiotoiminnan kasautumiseen kaupunkiseuduille kasvavat
- **Samaan aikaan tieto- ja viestintäteknologian kehitys tuo uusia mahdollisuuksia fyysisen etäisyyden ylittämiseen**

Johtopäätöksiä (1)

- Määrällisesti innovaatiotoiminta on selvästi keskittynyttä pääkaupunkiseudulle ja suurimpiin yliopistokaupunkeihin.
- **Alueiden kokoon suhteutettuna innovaatiotoiminta on melko tasaisesti levittänyt lähes koko maahan.**
- Tietoja viestintäteknologian sekä elektroniikan tuotekehitys ja sen tulokset ovat voimakkaasti keskittyneet suurille kaupunkiseuduille.
- **Innovaatiotoiminta tasaisemmin jakautunut maantieteellisesti metsäteollisuudessa, metalli- ja laitevalmistusteollisuudessa, elintarviketeollisuudessa sekä kemianteollisuudessa.**



Johtopäätöksiä (2)

- Helsingin seutu maan keskeinen innovaatiokeskittymä; **ei kuitenkaan suhteellisesti muita aktiivisempi**
- 60 % tietointensiivisten palvelualojen tuottamista innovaatioista on syntynyt Helsingin seudun yrityksissä
- Myös kaupan ja logistiikan innovaatioista merkittävä osa syntyy Helsingin seudulla
- Pienet yliopistokaupungit aktivoituneet
- Aktiivisia teollisia keskuksia
- Myös pienissä teollisuuskaupungeissa ja maaseutualueilla toimii innovaatioiden kehittämiseen ja kaupallistamiseen kykeneviä yrityksiä**

Johtopäätöksiä (3)

- Merkittävin ero aluetyyppien välillä innovaatioiden kompleksisuudessa
- Suurissa kaupungeissa innovaatiot perustuvat useammin osaamisten yhdistämiseen
- Maantieteellinen läheisyys hyödyksi osaamisten integroinnissa
- Erityisesti kompleksisten teknisten järjestelmien kehitystyö edellyttää osaamisten monipuolista yhdistämistä

- Tulokset tukevat **pitkäjärjenteistä osaamis- ja innovaatiolähtöistä alueellista kehittämisspolitiikkaa**
- Innovaatiotoiminta polkuriippuvaista: **osaamisen juurtuminen** on vahvuus, lukkiutumattomat muodostavat riskin
- **Keskittäminen vs. hajauttaminen keskustelusta kohti erilaistuneiden alueellisten innovaatioympäristöjen tukemista**
- Alueiden välisen vuorovaikutuksen dynamiikkaa tulisi oppia ymmärtämään entistä paremmin



Maaseutu innovaatioympäristönä

- Huonosti valmistautuneita globaaliin haasteisiin ja vastaamaan niihin **tai omaksumaan hyviä käytäntöjä**
- Vähän paikallista kilpailua
- Yhteydet keskuksiin muutamien yritysten varassa
- Verkostot heikkoja > vähän innovaatioita
- Pääpaino pienissä uudistuksissa ja prosessi-innovaatioissa
- T&K –toiminta vähäistä > huonompi kyky omaksua uutta > heikompi kyky käyttää rahoitusta
- Työvoimaa saatavissa, mutta ei erikoistuneisiin tehtäviin. Toisaalta työvoima on osaavaa ja sitoutunutta
- **Tutkimus: Eri alueiden välillä vain vähän eroa. Yrityksen koolla vaikutusta, mutta ratkaisevaa on kasvuhaluisuus !!!**

(Storhammar 2006)

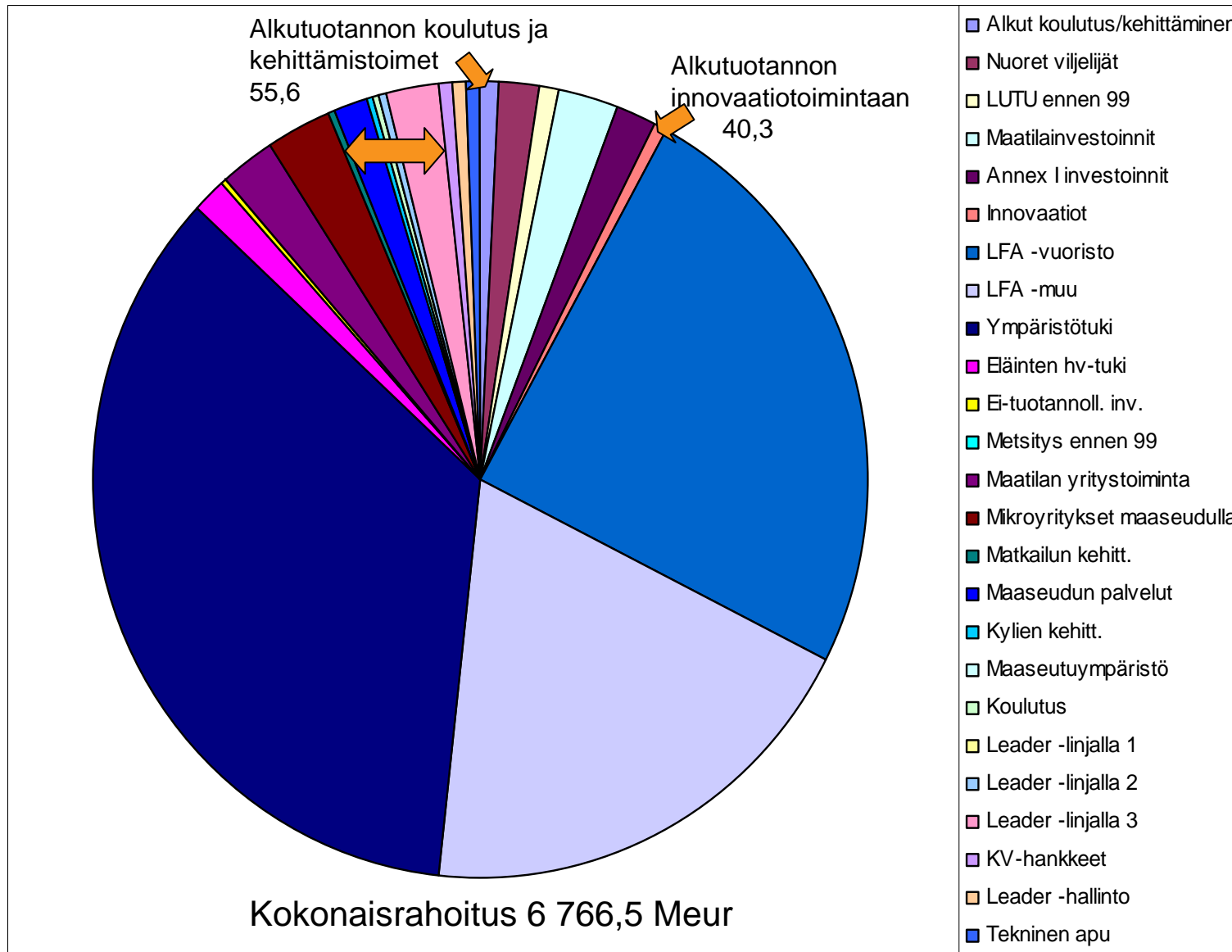
Maantiede ja innovaatioympäristöt

- **yliopisto-hallinto-elinkeinot –triple-helix –malli**
 - maaseudulla mahdollinen toisessa mittakaavassa
- **onko maantieteelliselle läheisyydelle korviketta ?**
 - tietoverkot ja matkustaminen
- **syrjäisillä alueilla -ohut organisaatorakenne**
 - olemassa olevasta pidettävä huolta ja huolehdittava tiedon välityksestä ja asiantuntija-avusta muilla keinoilla

Innovaatioympäristön rakentaminen: (paikallinen, kansallinen, alueellinen)

- ”Alueiden kyky tuottaa ja omaksua innovaatioita”
- Polkuriippuvuus ja hiljainen tieto
- Vuorovaikutusverkosto
 - innovaatioverkosto, joka vaikuttaa nimenomaan innovaatioprosesseihin
 - tiedon tuottajat, välittäjät ja omaksujat
- yhtenäinen paikallinen tuotantosysteemi ja –kulttuuri
 - kollektiivista oppimista, vuorovaikutuksellinen verkosto
 - vähentää innovaatioiden tuottamisen epävarmuutta
 - maantieteellinen läheisyys, epäviralliset suhteet, tiedon siirto
 - Hiljainen tieto: käsityötaito, käytännön taidot
 - henkilökohtaiset, luottamukselliset suhteet
- Uusi tutkimustieto (analyttinen tieto)
- Käytännön läheinen ja käytännön toiminnassa syntyvä (synteettinen tieto)
- Oikeaan aikaan oikeassa paikassa

Maaseutuohjelman julkinen rahoitus



Miten näitä vähäisiä varoja käytettäisiin ja kohdistettaisiin vielä tehokkaammin ja systemaattisemmin?

Teollisuus ja kauppa eivät ole aktiivisia toimijoita pienten yritysten kanssa

Markkinavetoisuus kiinnostaa vain osaa yrittäjistä!
Hiihdelläänkö hankkeissa liian helposti vanhoja latuja?

Jäävätkö toimet liian pieniksi ja heikoiksi?

Uskalletaanko alueellisesti osoittaa erityisyyttä ja kytkeä asioita uudella tavalla?

Vrt Lappi (pohditaan aina kytkenät matkailuun ja luonnontuotealan kehittämiseen. Tuo uusia näkökulmia!)

Miten etäisyyttä voidaan kompensoida?

- Korvataan maantieteellistä läheisyyttä muilla läheisyyden muodoilla
- Kannustetaan myös kypsillä toimialoilla innovointiin
- Raaka-aine tietotaito vahvuudeksi
- Maaseudulla toiminnassa erityiset edut mm. tila, rauha, sitoutuva työvoima. Niiden vahvuuksien käyttö.
- Kokemus ja työssä oppiminen vahvoja resursseja
- Yhteistyökumppaneina asiakkaat, toimittajat, saman alan yrittäjät
- Tärkeää myös liittyvät kansallisiin klustereihin ja tietokanaviin
- Paikallisen ympäristön rohkaiseva asenne

Innovaatioympäristöjen kehittäminen

- Innovaatiostrategia
- Osaamiskeskuspolitiikka
- Tukipalveluja yrityksille
 - neuvonta, rahoituspalvelut, koulutus
- Tuotetaan ja välitetään
 - toimialakohtaista ja uutta tietoa (tutkimus ja alueelliset välittäjäorganisaatiot)
- Kasvatetaan kehittäjiä
- Käytetään ulkopuolisia kehittäjä/asiantuntijoiden osaamista
- Kunnat, paikallisyhteisöt yms. alueensa innovaatiovetureina
- Paikallinen monialainen ja monitasoinen politiikkaverkosto
- Sosiaalinen pääoma: luottamus toisiin ihmisiin ja yhteiskuntaan

Ohjelman välineiden kehittäminen:

Alueellinen erilaistaminen jo ohjelman suunnitteluvaiheessa?

Yritysten innovointitoimintaa pitäisi pystyä tukemaan tehokkaammin. Yritysryhmähanke ei etene, koska yritysten luottamus toisiaan kohtaan ei ole kehittynyt.

> yhteinen yleinen hanke kärkeen?

Toisten hyvät esimerkit käyttöön!

Hanke rekisterin tiedot pitää saada nopeasti yleisesti käyttöön eli tietovarastoprojektilta odotetaan paljon!

Hyvät käytännöt, kilpailu pitää ottaa todellisena mahdollisuutena. Innovaatio-osioon on ilmoitettu vasta hyvin ujoina hankkeita. (?)

LISÄÄ EHDOTUKSIA SIITÄ, MITEN SUOMI NOUSUUN!!!!
Vaikkapa allekirjoittaneelle.

Valtakunnallisten hankkeiden hakuteemat 2010

1. Maatalouden tuotantokustannusten alentaminen uusien innovaatioiden avulla

Viljelijöiden, maa- ja metsätaloustuotteita jalostavien yritysten, markkinatoimijoiden, tutkimuslaitosten, yliopistojen, korkeakoulujen ja muiden kehittäjäorganisaatioiden yhteistyö (maaseutuohjelman toimenpide 124)

Painopistealat ovat maidontuotanto sekä marja- ja avomaan-vihannestuotanto

Tavoitteena on parantaa maatalouden tuottavuutta ja kilpailukykyä esimerkiksi kehittämällä ja ottamalla käyttöön uusia kustannustehokkaita, laatua kohottavia tuotteita, teknologiaa, prosesseja ja logistisia vaihtoehtoja.